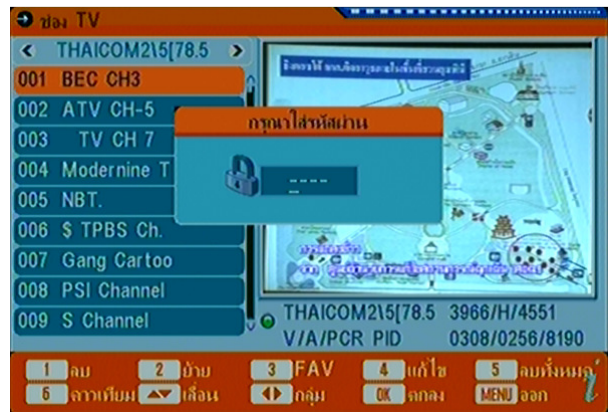
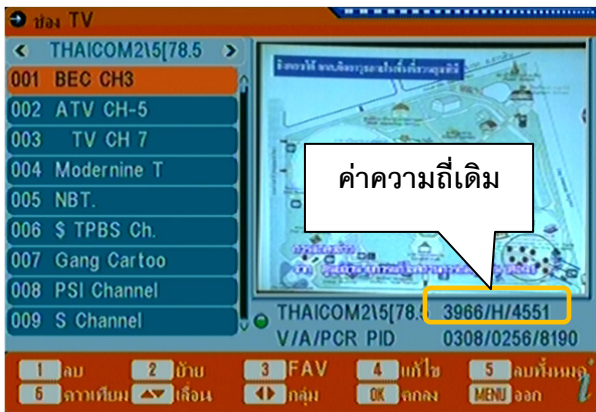
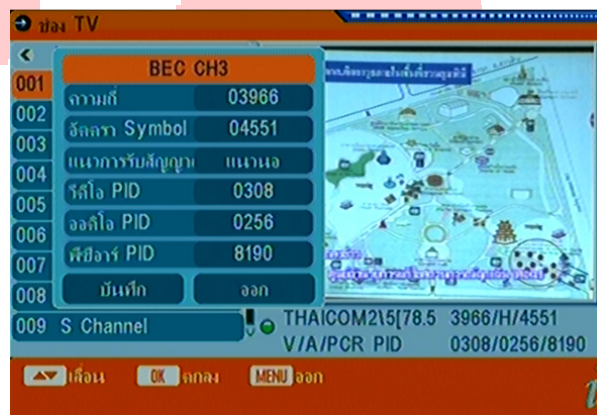


วิธีการแก้ไข Receiver No.1 mini และ Zimple Box

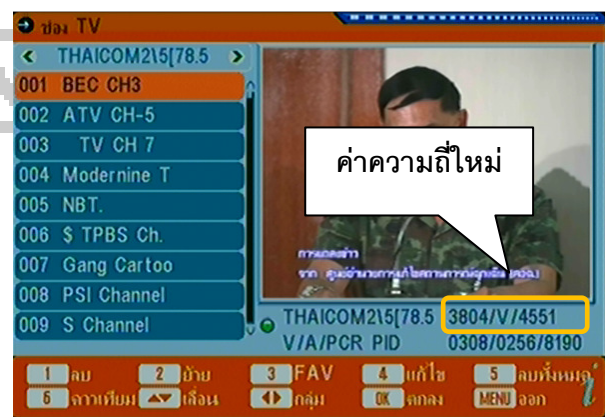
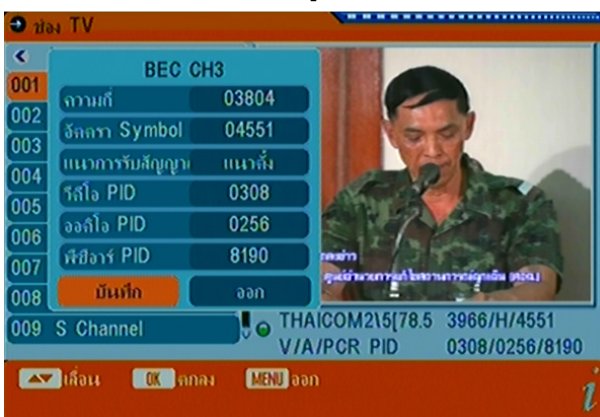


1. เปิดช่องรายการที่ต้องแก้ไขความถี่
2. กด OK ที่รีโมทให้เป็นหน้าจอเล็กตามรูป

3. กดปุ่มเลข 4 ที่รีโมท เพื่อแก้ไข
4. ใส่รหัส 8888



5. แก้ไขความถี่ดังต่อไปนี้
 ความถี่ กดเลขใส่ค่า TP Frequency เสร็จแล้วกด OK ที่รีโมท
 อัตรา Symbol กดเลขใส่ค่า Symbol Rate เสร็จแล้วกด OK ที่รีโมท
 แนวการรับสัญญาณ กดลูกศรเลือกแนวตั้งหรือแนวนอน (H = แนวนอน, V = แนวตั้ง)



6. กดลูกศรลงมาที่บันทึก กด OK ที่รีโมท

7. สัญญาณภาพมาปกติดูได้ตามปกติ